

## FINAL

Α.Σ.Ε. Δούκα **71 - 67** Triple Crown

56% 19 / 34 FT 9 / 19 47%

34% 14 / 41 2p 23 / 40 58%

44% 8 / 18 3p 4 / 22 18%

38 30 - 8 Rb 37 - 12 49

17 Tu 14

Referees: Χριστοδουλάκης - Γιαννακόπουλος

Each Period	1st	2nd	3rd	4th
Α.Σ.Ε. Δούκα	16	20	22	13
Triple Crown	15	16	19	17

End of Period	1st	2nd	3rd	4th
Α.Σ.Ε. Δούκα	16	36	58	71
Triple Crown	15	31	50	67



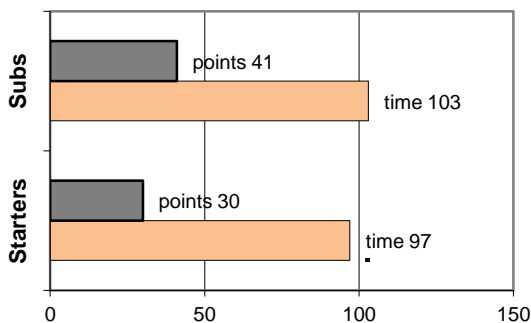
Coach: Τελάκης Κ. - Καπερώνης Β.

Α.Σ.Ε. Δούκα

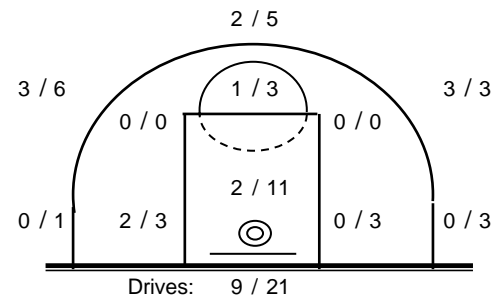
Fast Breaks 11 / 17

# Player	Time (min)	Points	Ft	2p	3p	+/-	Rebs		As	St	Tu	Bl	Fouls		Rkg*	
							de	of					Wo	Co		
4 0	0	0	0 / 0	0 / 0	0 / 0	0	0	0	0	0	0	0	0	0	0	-
5 0	0	0	0 / 0	0 / 0	0 / 0	0	0	0	0	0	0	0	0	0	0	-
<b>6 Πετριδης Θ.</b>	<b>38</b>	<b>18</b>	<b>3 / 8</b>	<b>3 / 9</b>	<b>3 / 6</b>	<b>7</b>	<b>11</b>	<b>0</b>	<b>0</b>	<b>1</b>	<b>2</b>	<b>1</b>	<b>5</b>	<b>2</b>	<b>15</b>	
7 Ζησιμάτος Δ.	23	2	0 / 2	1 / 1	0 / 2	7	2	0	4	4	0	0	0	0	2	8
<b>8 Γιαννόπουλος Α.</b>	<b>27</b>	<b>15</b>	<b>0 / 0</b>	<b>0 / 3</b>	<b>5 / 7</b>	<b>1</b>	<b>3</b>	<b>0</b>	<b>2</b>	<b>1</b>	<b>5</b>	<b>1</b>	<b>0</b>	<b>4</b>	<b>12</b>	
19 Κάκος Φ.	0	0	0 / 0	0 / 0	0 / 0	0	0	0	0	0	0	0	0	0	0	-
<b>17 Αρσενικός Δ.</b>	<b>27</b>	<b>8</b>	<b>2 / 4</b>	<b>3 / 6</b>	<b>0 / 0</b>	<b>-4</b>	<b>3</b>	<b>0</b>	<b>2</b>	<b>5</b>	<b>2</b>	<b>2</b>	<b>3</b>	<b>3</b>	<b>13</b>	
11 0	0	0	0 / 0	0 / 0	0 / 0	0	0	0	0	0	0	0	0	0	0	-
<b>12 Κοντός Γ.</b>	<b>18</b>	<b>0</b>	<b>0 / 2</b>	<b>0 / 6</b>	<b>0 / 0</b>	<b>-1</b>	<b>2</b>	<b>3</b>	<b>0</b>	<b>1</b>	<b>4</b>	<b>0</b>	<b>1</b>	<b>1</b>	<b>-</b>	
<b>13 Σπάρταλης Ν.</b>	<b>25</b>	<b>7</b>	<b>5 / 7</b>	<b>1 / 3</b>	<b>0 / 2</b>	<b>1</b>	<b>0</b>	<b>0</b>	<b>2</b>	<b>1</b>	<b>3</b>	<b>0</b>	<b>3</b>	<b>1</b>	<b>1</b>	
14 Παπαχρήστος Κ.	35	19	9 / 11	5 / 10	0 / 0	7	5	5	0	2	1	0	9	3	23	
16 Ευκαρπίδης Σ.	7	2	0 / 0	1 / 3	0 / 1	2	4	0	1	0	0	0	1	2	4	
Team							0	0			0	0	0			
1st quarter		16	7 / 11	3 / 10	1 / 3		6	2	2	6	4	0	8	3	15	
2nd quarter		20	3 / 6	4 / 10	3 / 6		7	2	3	3	5	2	4	5	20	
3rd quarter		22	5 / 8	4 / 8	3 / 5		6	3	3	2	5	1	5	2	23	
4th quarter		13	4 / 9	3 / 13	1 / 4		11	1	3	4	3	1	5	8	12	
<b>Final Stats</b>	<b>200</b>	<b>71</b>	<b>19 / 34</b>	<b>14 / 41</b>	<b>8 / 18</b>	<b>20</b>	<b>30</b>	<b>8</b>	<b>11</b>	<b>15</b>	<b>17</b>	<b>4</b>	<b>22</b>	<b>18</b>	<b>70</b>	
			56%	34%	44%			<b>38</b>								

Starters- Subs ratio



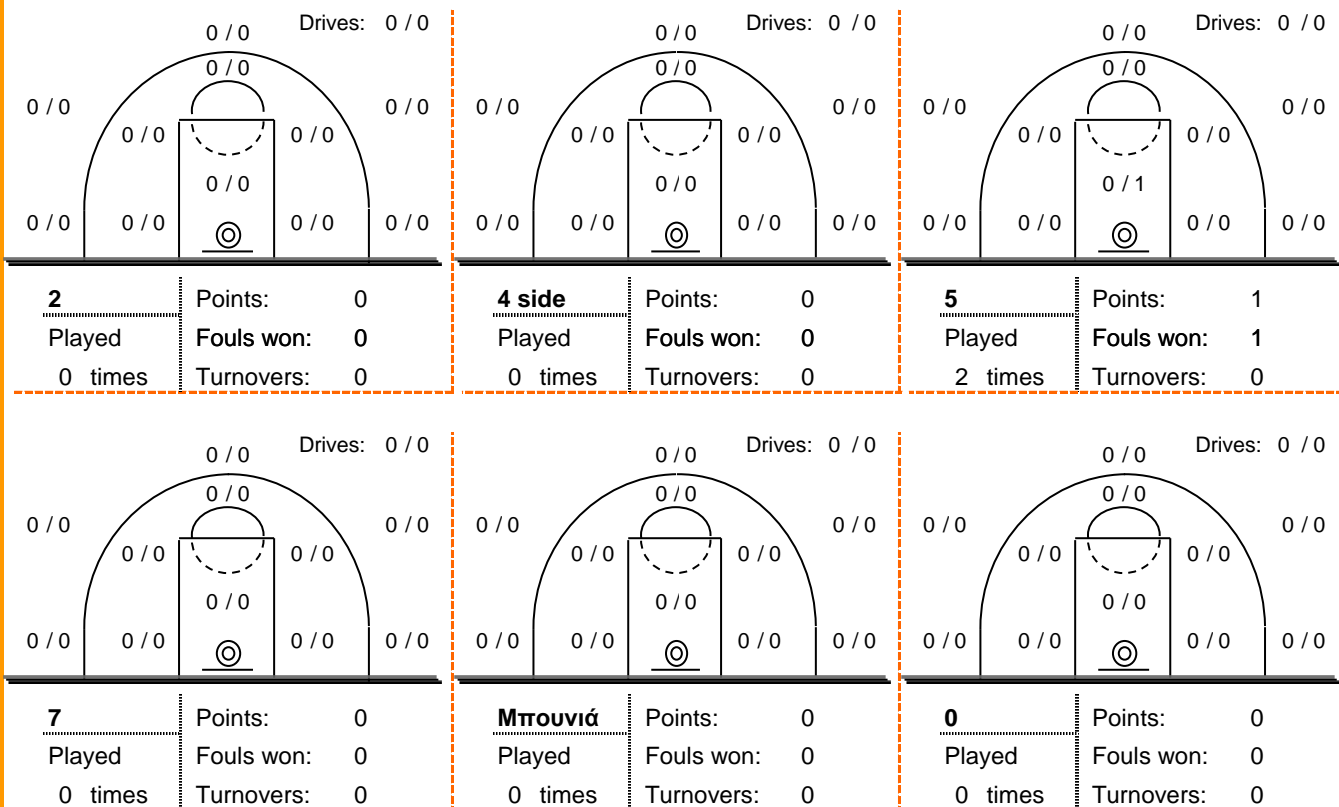
Shot Chart



\*Ranking= Pts+Rebs+As+St+B-Mished Shots-Tu (Time Played&gt;7min.)

## Offense Analysis

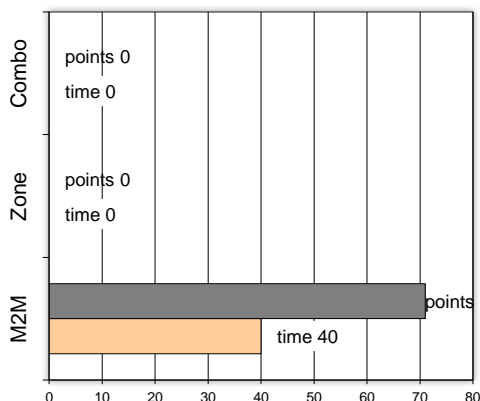
### Play performance:



### Against Defense Types:

### Turnovers:

### Fast breaks:



Έγιναν 17 λάθη  
0 ήταν χρονικές υπερβάσεις,  
0 ήταν παραβάσεις γραμμών,  
13 ήταν λάθη κατοχής και  
4 ήταν βήματα ή μεταφορά.

Επετεύχθησαν 11 αιφνιδιασμοί  
4 ήταν πρωτεύοντες  
4 ήταν δευτερεύοντες  
3 προήλθαν από λάθος  
του αντιπάλου

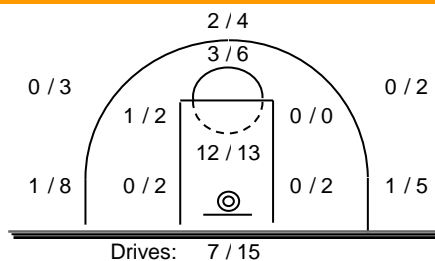
Πραγματοποιήθηκαν συνολικά 91 επιθέσεις, με απόδοση 0.78  
έναντι 95 επιθέσεων των αντιπάλων.

## Defense Analysis

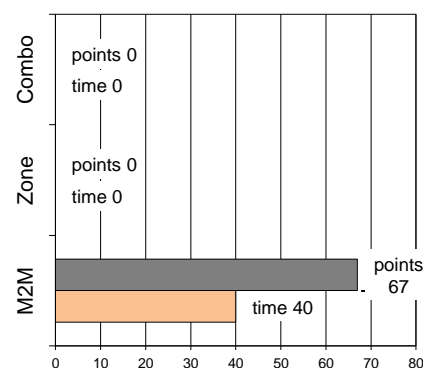
### Triple Crown

4	Πετεινάρης Ν.	0
17	Καλύβας Γ.	8
18	Λαϊνής Α	8
7	Κουτουλίδης Χ.	0
21	Πατας Ε.	8 -2
9	Μαγαλιός Ι	6
10	Βασιλείου Α.	7
11	Μπουρντένης Α.	6 -1
12	Νικολαΐδης Α.	24 -1
13		0
14		0
15		0

### Opponent's shot chart

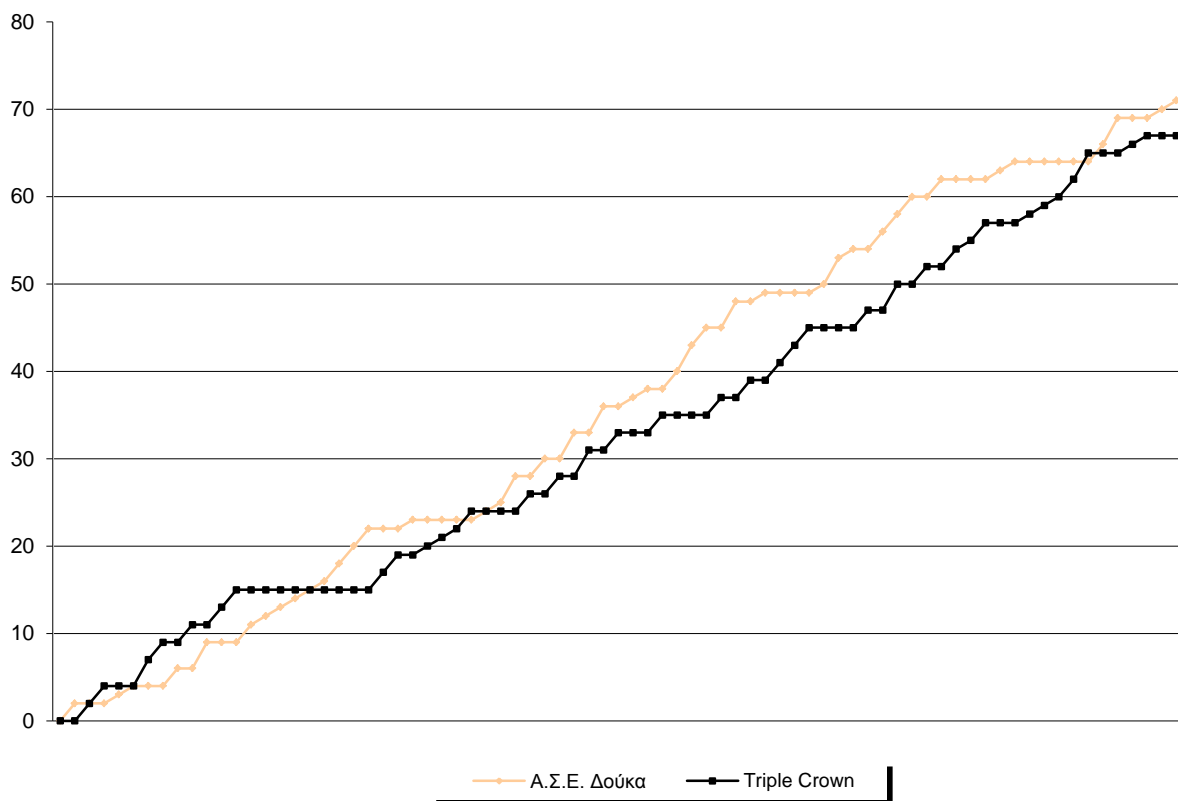


### Defense Types Performance

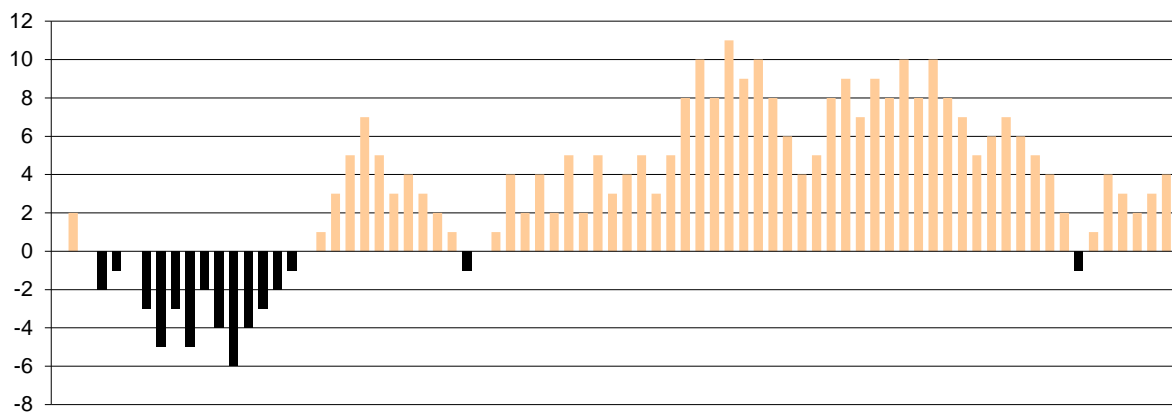


## Graphic Stats

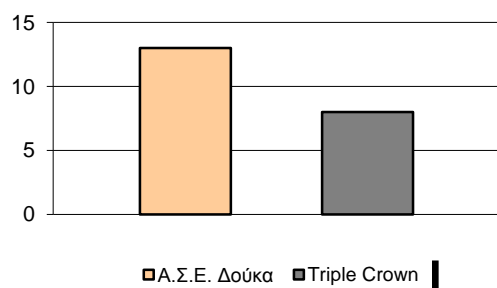
### Score Evolution



### Score Difference



### Largest Scoring Run



### Notes

Η ομάδα προηγήθηκε για πρώτη φορά στο τέλος του 1ου δεκαλέπτου με το σκορ στο 16-15, παίρνοντας σκορ μόνο από αιφνιδιασμούς και βολές.